



中科瑞泰（北京）生物科技有限公司

Tel: 400-699-0631

http:// www.real-times.com.cn

E-mail: real-times@vip.163.com

Anti-Lamin B1 抗体（兔单抗）

Anti-Lamin B1 Antibody (Monoclonal Antibody from Rabbit)

产品编号	产品名称	规格
RGL1150	Anti-Lamin B1抗体（兔单抗）	20 μ l

● 产品简介

Lamin B1 是由 LMNB1 基因编码一种核纤层蛋白质。在动物细胞中，3 种基因编码了至少 7 种核纤层蛋白。LMNA 基因通过可变剪接编码 A 型和 C 型核纤层蛋白，而 LMNB1 和 LMNB2 分别编码核纤层蛋白 B1 和 B2。B 型核纤层蛋白存在于每个细胞。A 型核纤层蛋白在原肠胚形成后表达，C 型核纤层蛋白的表达是组织特异性的。在核纤层蛋白中，核纤层蛋白 B1 往往被用作核被膜内参。核纤层蛋白 B1 在物种间是高度保守的，分子量为~68 kD。Unipro: P20700 Human。等电点：5.1；氨基酸数量：586 aa。

来源	用途及稀释比例	抗体类型	Lamin B1分子量
Rabbit	WB 1:1000-5000 IHC 1:200-1000 IF 1:200-1000	单克隆抗体	~68 kD

注：WB, Western blot; IHC, Immunohistochemistry; IF, Immunofluorescence

● 贮存形式：

稳定溶液，1 mg/ml 抗体溶于PBS，50%甘油，pH7.2。

● 保存及运输条件：

-20℃保存，一年有效；避免反复冻融；湿冰运输。

● 使用说明：

1. Western Blot杂交(ECL显色)：1:1000-5000稀释，常温孵育1-2 h或4℃过夜。

2. 免疫荧光（IF）和免疫组化（IHC）：1:200-1000稀释。

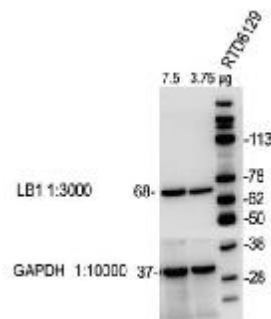
● 实验示例：

1. 变性检测：

总蛋白提取：5×10⁶ K562细胞，400 g 离心收集，去上清，沉淀中加入200 μ l RIPA（加2 μ l 100 mM PMSF），冰上裂解5分钟，4℃ 16000 g 15 分钟，上清即为总蛋白（TP）。

电泳：4-15%RealPAGE Tris-Glycine预制胶（货号：RTD6117-0415）；1×TGS 200V 55min

转膜：0.45 μ m PVDF膜,1×RealBlot快速转膜液 400 mA 40 min，电压变化85-68 V



封闭: Western快速封闭液(货号: WR5020) RT封闭 10 min

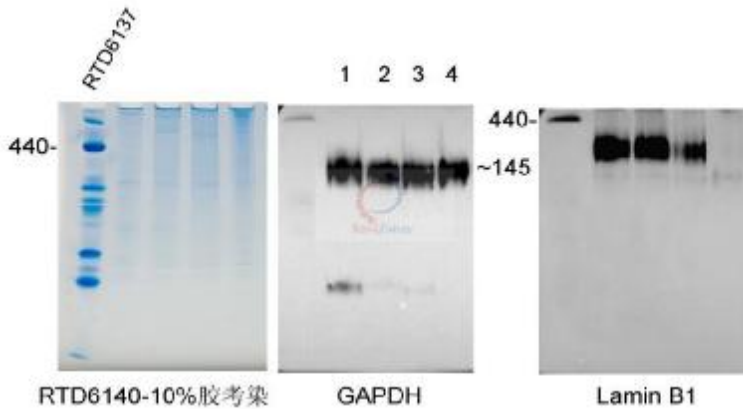
一抗: Anti-Lamin B1抗体(兔单抗)(货号: RGL1150) 1: 3000, RT 60min

Anti-GAPDH抗体(兔单抗)(货号: RGA1150) 1: 10000, RT 60min

二抗: HRP标记羊抗兔IgG(货号: HGR1020) 1: 5000 RT 60min

ECL发光: RealECL发光液(货号: EC2520); 化学发光成像系统(货号: RT523) 曝光1秒。

2. 非变性检测:



样品提取: K562细胞 1×10^7 细胞, 400 g 离心3 min收集, $1 \times$ PBS清洗2次, 细胞沉淀中加入0.6 ml非变性裂解液(货号: RL1080), 轻柔悬浮细胞, 4度冰浴15min, 间歇混匀, 4度 16000 g 15 min, 收集上清。

电泳上样样品制备: BCA蛋白浓度测定试剂盒测定浓度(货号: RTP7102), 样品加入 $4 \times$ BN/CN-PAGE蛋白上样缓冲液(货号: PL114), 调配为 $0.3 \mu\text{g}/\mu\text{l}$ 上样液, 上样 $40 \mu\text{l}$ ($12 \mu\text{g}$)。

样品1: RL1080提取样品, 加终浓度0.125% G-250 (5% G-250染料, 货号: BC260);

样品2: RL1080提取样品, 不加G-250;

样品3: RL1080提取样品使用离心式去垢剂去除柱(货号: DD0550) 去除去垢剂,

样品4: 柱式动物胞浆蛋白提取试剂盒(细胞样品,非变性提取,不含去垢剂)(货号:RTD8106) 提取样品;

凝胶制备: Blue/Clear 非变性凝胶电泳试剂盒(手灌胶)(货号: RTD6140) 制备10% 厚度1.5 mm凝胶;

电泳: 使用 $10 \times$ BN电泳缓冲液(货号: BC500P)。开始电泳用 $1 \times$ 蓝色BN电泳缓冲液(0.02%G250), 恒压200 V 51min后, 换无色 $1 \times$ BN 电泳缓冲液,电泳时间共104 min

凝胶预处理: 凝胶浸泡于 $1 \times$ BN转膜缓冲液+0.1%SDS中 摇床慢摇10 min

湿转法转膜: 用 $10 \times$ BN转膜缓冲液(货号: BC600P) 配制 $1 \times$ BN转膜缓冲液+20%甲醇, 用 $0.45 \mu\text{m}$ PVDF, 恒流200 mA (电压变化114-83 V) 2小时, 未冰浴(缓冲液水温36度)。膜用无水甲醇去除蓝色

封闭: Western快速封闭液(货号: WR5020) 快速封闭 10 min

GAPDH检测: GAPDH 兔单抗(货号: RGA1150) 1:10000 过夜孵育; 羊抗兔IgG-HRP 1:5000 (货号: HGR1020) RT 1h, ECL 1秒

抗体清除: PVDF膜用Western一抗二抗去除液(弱碱, 温和型)(货号: WS1200) 清除30min, Western快速封闭液(货号: WR5020) 快速封闭 10min。

Lamin B1检测: Anti-Lamin B1抗体(兔单抗)(货号: RGL1150) 1: 3000 RT 1h, 羊抗兔IgG-HRP 1:5000 (货号: HGR1020) RT 1h, ECL 8秒